

2022年12月19日

卒業生、企業・団体へのアンケート調査結果について

岐阜協立大学 I R 推進センター

1. 調査の目的

本学が在學生に提供する教育について、その成果・効果を明らかにし、今後の教育事業の展開に反映させることを目的とする。

2. 調査実施期間

2022年9月1日～2022年9月30日

3. 調査対象

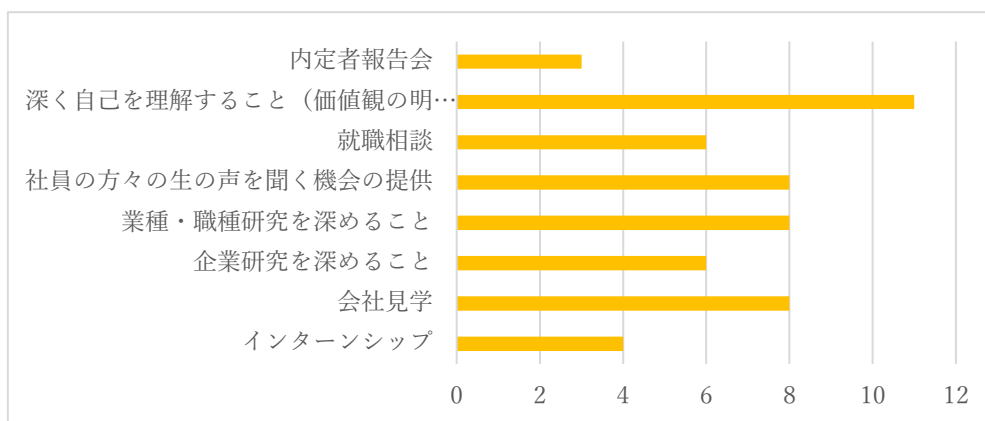
- ①卒業生向け：2018年度卒業生
- ②企業・団体向け：2018年度卒業生が卒業時に大学に登録した進路先（企業・団体のみ）

4. 調査結果

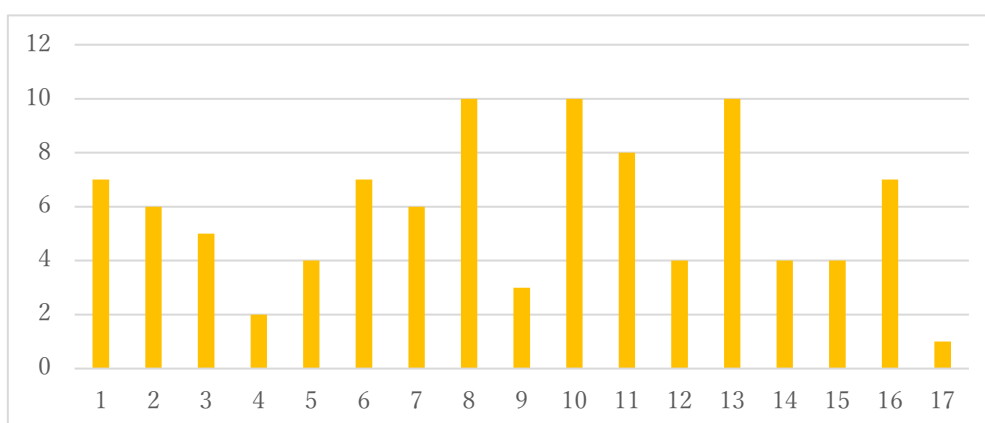
アンケート調査の質問項目は、巻末のとおり。

①岐阜協立大学卒業生アンケート（2018年度卒業生対象）

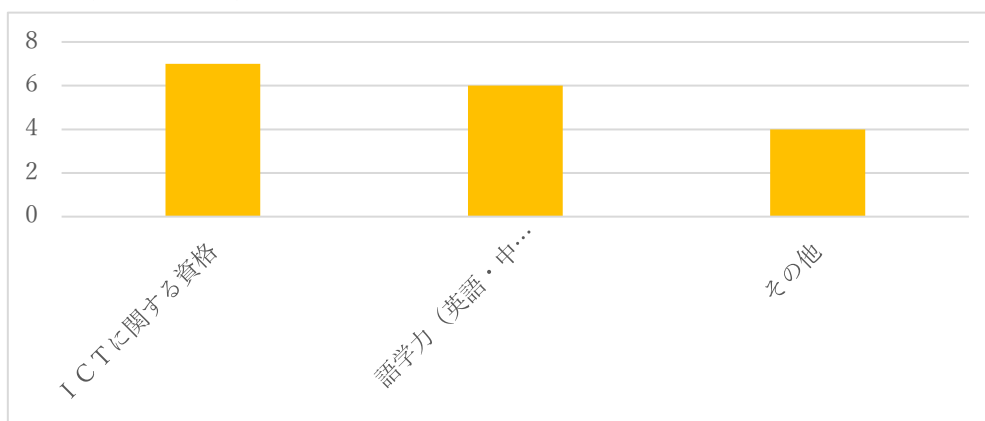
設問. あなたは、就職活動期（在学中）にどのようなアドバイス、情報、並びにキャリア形成の授業の内容、就職支援行事があればよかったですか。該当するもの全てを選択してください。（複数回答可）



設問. あなたが本学のキャリア形成教育で必要と思われることはどのようなことですか。該当するもの全てを選択してください。（複数回答可）



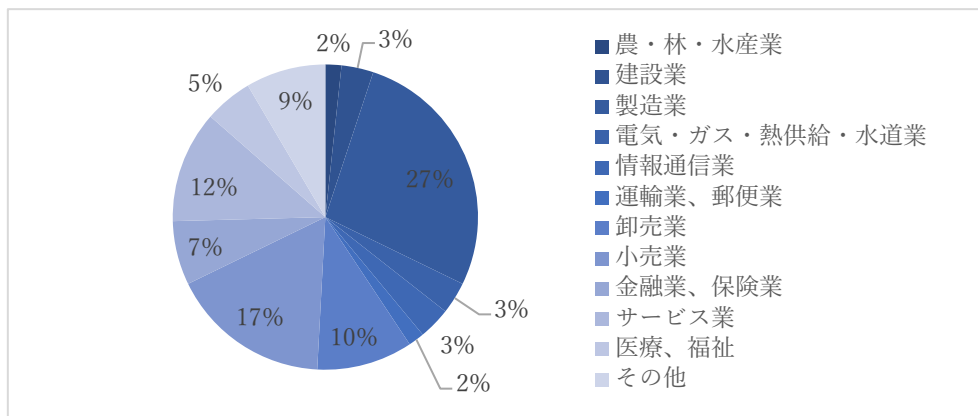
設問. 本学の学生に取得してほしい資格やスキルがありますか。該当するもの全てを選んでください。（複数回答可）



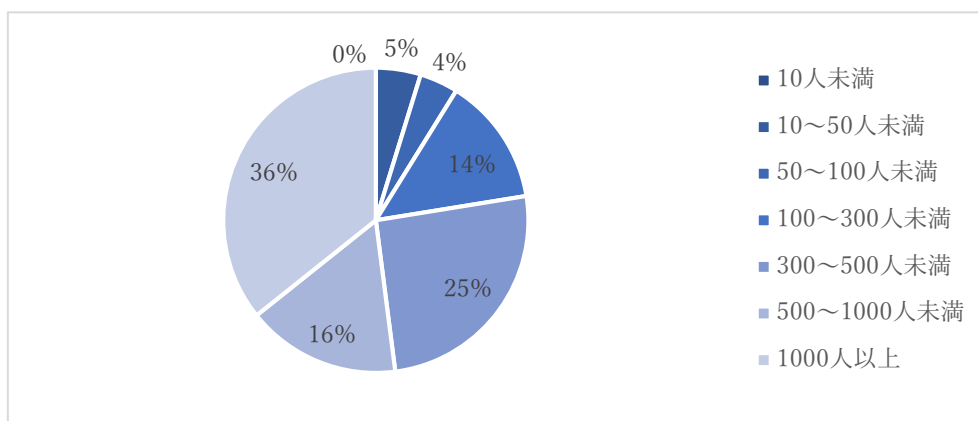
※その他：普通自動車免許、漢字検定、簿記、登録販売者（各1件）

②岐阜協立大学卒業生に関するアンケートについて（企業・団体対象）

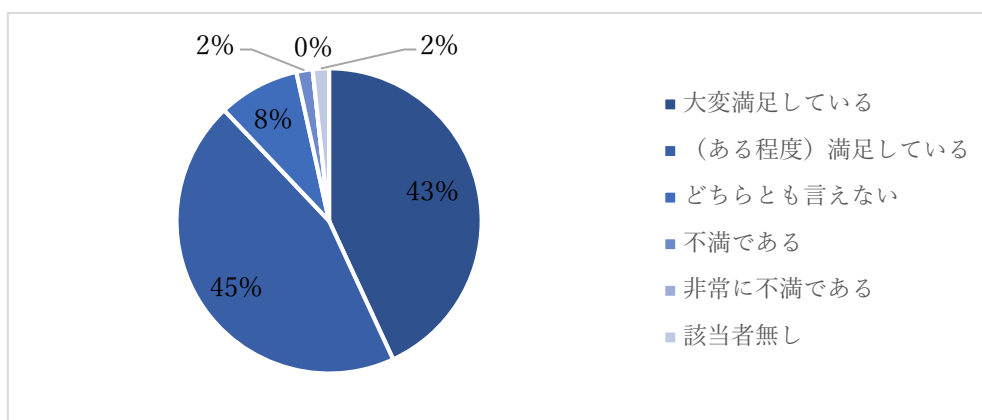
設問. 貴組織の主たる事業についてお答えください。該当するものを一つ選んで「○」をしてください。



設問. 貴組織の従業員数についてお答えください。該当するものを一つ選んで「○」をしてください。



設問. 貴組織における本学卒業生（2019年3月卒業）の相対的な評価をお答えください。該当するものを一つ選んで「○」をしてください。



以上