

大垣市

まちバリアマップ

まちなか

バリアフリー

マップ



岐阜経済大学マイスター倶楽部
まちづくり工房大垣バリアフリーグループ

まちなかで障害のある人に出会ったら・・・



障害のある人が困っているのを見かけたら、まずは声をかけることから始めましょう。そしてお手伝いが必要かどうかを聞き、どのようにしたら良いか聞きましょう。障害のある人は、その障害の程度が一人一人違います。何をしてもまず声をかけ、本人の気持ちを大切に、あなたの気持ちを押しつけないようにしましょう。

車いすを使用している人には

- ちょっとした段差を上がる時は、車いすの後方下部にあるステップバーを踏み、まず前輪を階段の上ののせませす。次に車いすを引き上げながら後輪を段の上ののせませしょう。下りるときは、その反対の要領で後ろ向きに行きます。
- 階段や段差が大きいところで上り下りをするときは、安全のためできるだけ4人以上で持ちます。車いすを持ち上げるときは、声をかけて息を合わせることが大切です。また、常に前輪が後輪より高い位置になるようにしましょう。

視覚に障害のある人には

- 声をかけるときは、軽く肩をたたいてから話し掛けましょう。特に知り合いの場合は、自分の名前を言うようにしましょう。
- 案内をするときは、相手にあなたのひじをつかんでもらい、常に相手の半歩前を歩きましょう。
- 方角や場所の指示は、左、右、前、後ろ、あと何歩などと正確に言葉で言いませしょう。階段や段差の上り下りするときは、一旦立ち止まり、声を掛けてから進みます。

聴覚に障害のある人には

- 聴覚障害は、一見障害のあることが分かりませせん。何かを頼まれたときはお手伝いするようにませしょう。
- 会話をするときは、相手の正面から、口を大きく開いてはつきりと話ませしょう。相手が分かりにくそうにしているときは、筆談で会話をするようにませしょう。

岐阜経済大学マイスター倶楽部 まちづくり工房大垣バリアフリーグループ

大垣市高屋町1-65 大垣ビル1階 Tel.Fax.0584-77-3816

浅野幸弘 石原美佐子 今井郁代 岩田末子 岩田常夫 大石貞義 大西誠 兼岩悟志 桐山光子 小谷裕介 佐々木啓寿 下田稔昭 関口仁 谷和也
中井健太 中村哲也 坂忠男 日比野良己 平野浩司 平山晶士 山崎幸輝 山田祥子 吉田久美子 吉藤寿幸

●編集 / 株式会社 連空間設計 今井康宏 ●デザイン / デザインプロベラ 児島由実

大垣市

まちなか

バリアフリー

マップ

まちバリマップ

このマップは、お年寄りや障害のある人をはじめ、
すべての人が大垣市中心商店街の中を
自由に行き来し、
そしてたたくことができるようになることを
目指してつくりました。

最初のマップは、1999（平成11）年
「大垣市街なかトイレマップ」として
車いすを使用している人も利用できる
トイレを紹介しました。

今回は、それを深める形で
“移動”と“心”をテーマに、まちなかにある
バリアを示すとともにお年寄りや障害のある人
などをお手伝いする

「お助けパーソンの店」を紹介します。

現在、大垣市中心商店街では
「すべての人にやさしい商店街」を目指しています。

お年寄りや障害のある人なども
気軽にお越しください。

お助けパーソンの店とは



商店街でお年寄りや障害のある人などが困ったとき、
お店の人がお手伝いします。

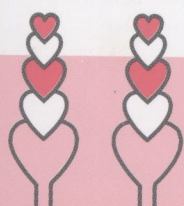
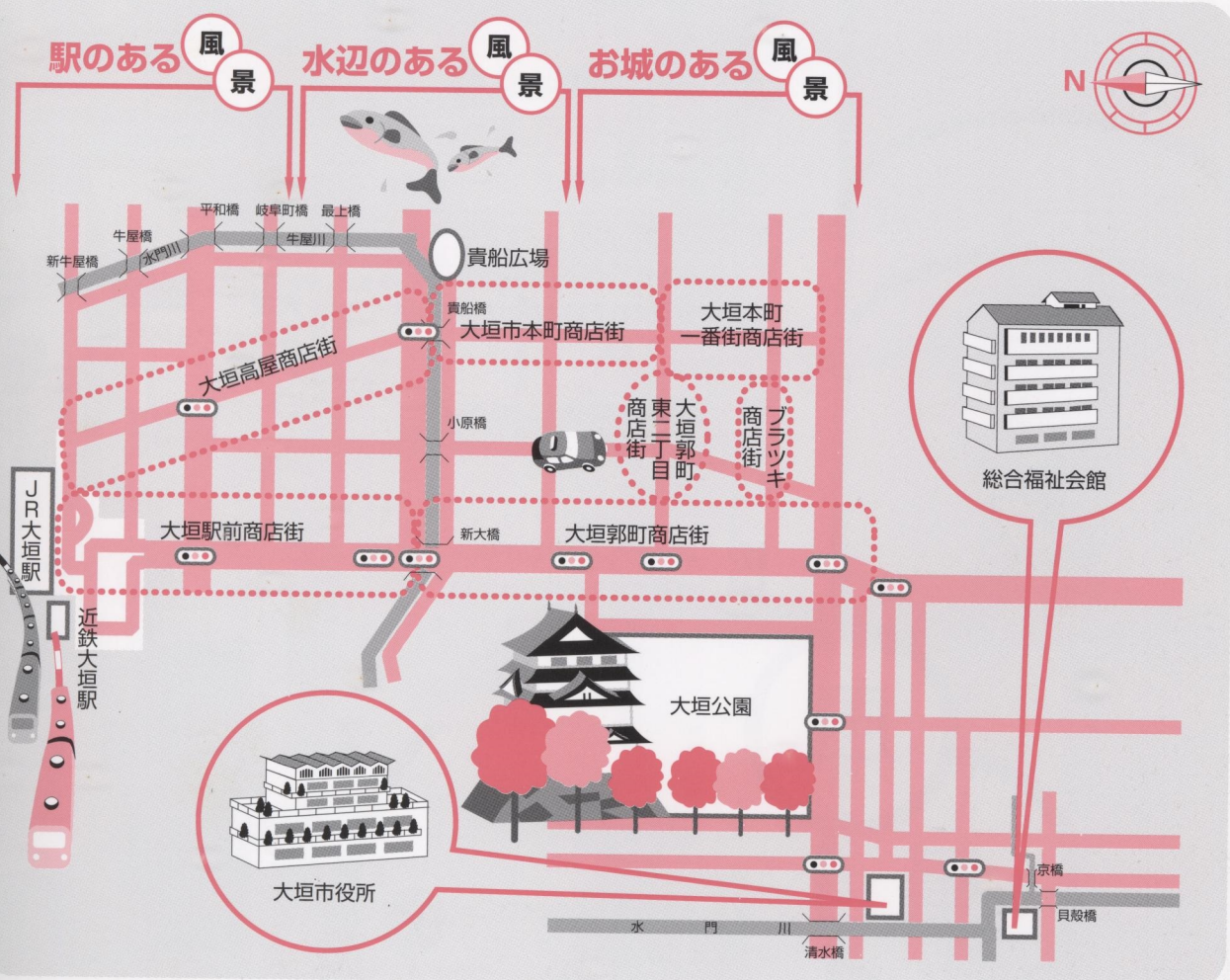
商店街にお越しの際は、気軽に声をかけてください。

車いすの後ろを押すなど、
歩道の段差や坂などの
物理的なバリアをなくします。

お年寄りや障害のある人の
相談に乗るなど、
生活のお手伝いをします。

手話や筆談などで
道案内をするなど、
情報のバリアをなくします。

まちバリマップは
3つの風景に分かれています。



バリアフリーとは？

バリアとは、自らの意思に基づく自由な行動をささげるもののことです。一般的に次の4つがあると言われています。

- 1. 物理的なバリア**
段差があったり幅が狭かったりして車いすでは通れないなど、物理的なもの。
- 2. 制度的なバリア**
障害の有無や等級によって資格などが制限されること。社会のルールも含まれます。
- 3. 文化・情報面でのバリア**
講座に手話通訳や託児所がなかったり、緊急時に視覚や聴覚に障害のある人に情報が十分に伝わらなかったりするなど、文化活動をするチャンスや必要な情報が平等でないこと。
- 4. 意識上のバリア**
認識不足のためやさしくない街をつくってしまったたり、外見で判断して差別をしたりするなど、相手を傷つけてしまう心のバリア。

これらのバリアを取り除き、誰もが自由(フリー)に社会生活を送ることができるようにすることをバリアフリーと言います。

「お助けパーソンの店」随時募集中です。

駅のある

風

景

トイレ

WC ……一般トイレ(使用できる時間)

WC ……車いす使用者対応トイレ(使用できる時間)

横断歩道

□□ ……横断歩道がある

特に短い歩行者用青信号の秒数

⑮ ……青信号の秒数

視覚障害者誘導用ブロックの状態

● ……敷設されていて分かりやすい

▲ ……敷設されているが分かりにくい

段差の状態

⊕ ……段差はあるが通ることができる

⊖ ……段差がある

側溝の状態

|| ……グレーチングの目が粗い

■ ……側溝のふたの穴が大きい

水勾配

▲ ……勾配が急で通りにくい

障害物

○ ……障害物がある

目標物

📢 ……音響式信号機

🔔 ……誘導鈴

公衆電話

☎ ……車いす使用者対応

☎ ……一般者用

郵便ポスト

📮 ……郵便ポストがある

お助けパーソンの店

👤 ……お助けパーソンの店がある

岐阜町道標

歩道はフラットですが障害物が多く車道を歩くこととなります。

大垣
ステーションビル
アピオ

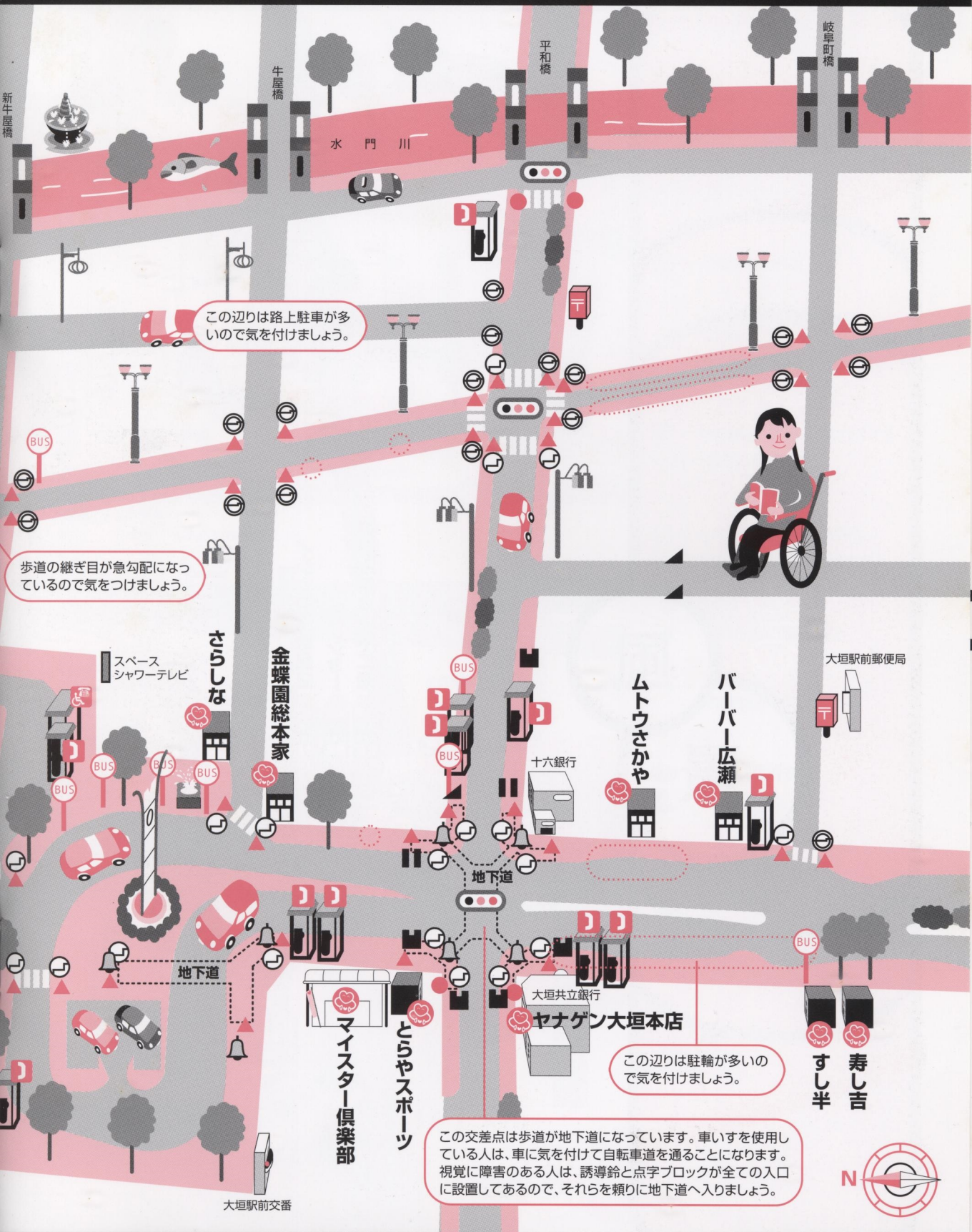
かのけん堂
(化粧品)

JR大垣駅

近鉄
大垣駅

WC 24時間
WC 24時間

barrier free map



歩道の継ぎ目が急勾配になっているので気をつけましょう。

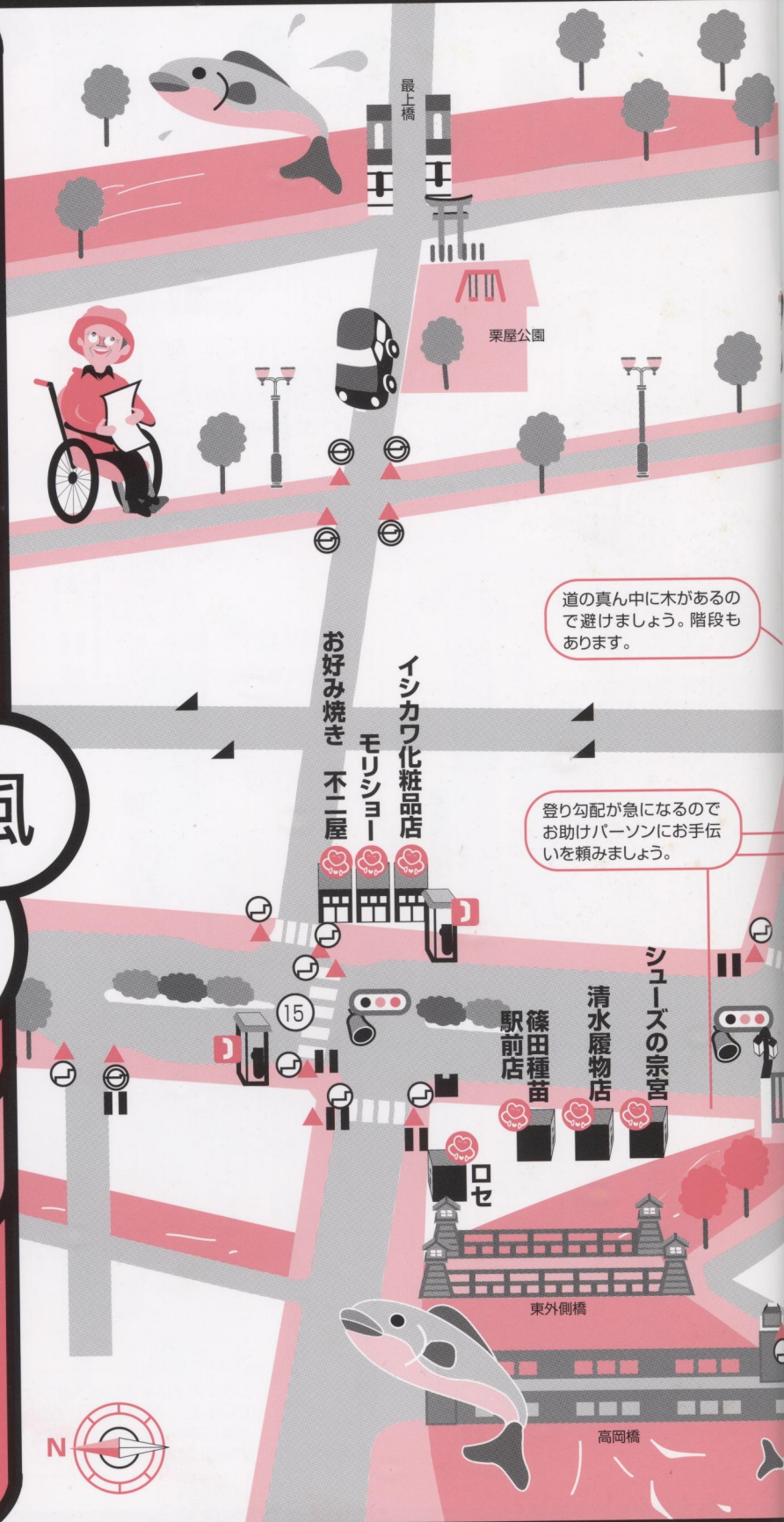
この辺りは駐輪が多いので気を付けましょう。

この交差点は歩道が地下道になっています。車いすを使用している人は、車に気を付けて自転車道を通ることになります。視覚に障害のある人は、誘導鈴と点字ブロックが全ての入口に設置してあるので、それらを頼りに地下道へ入りましょう。

水辺のある

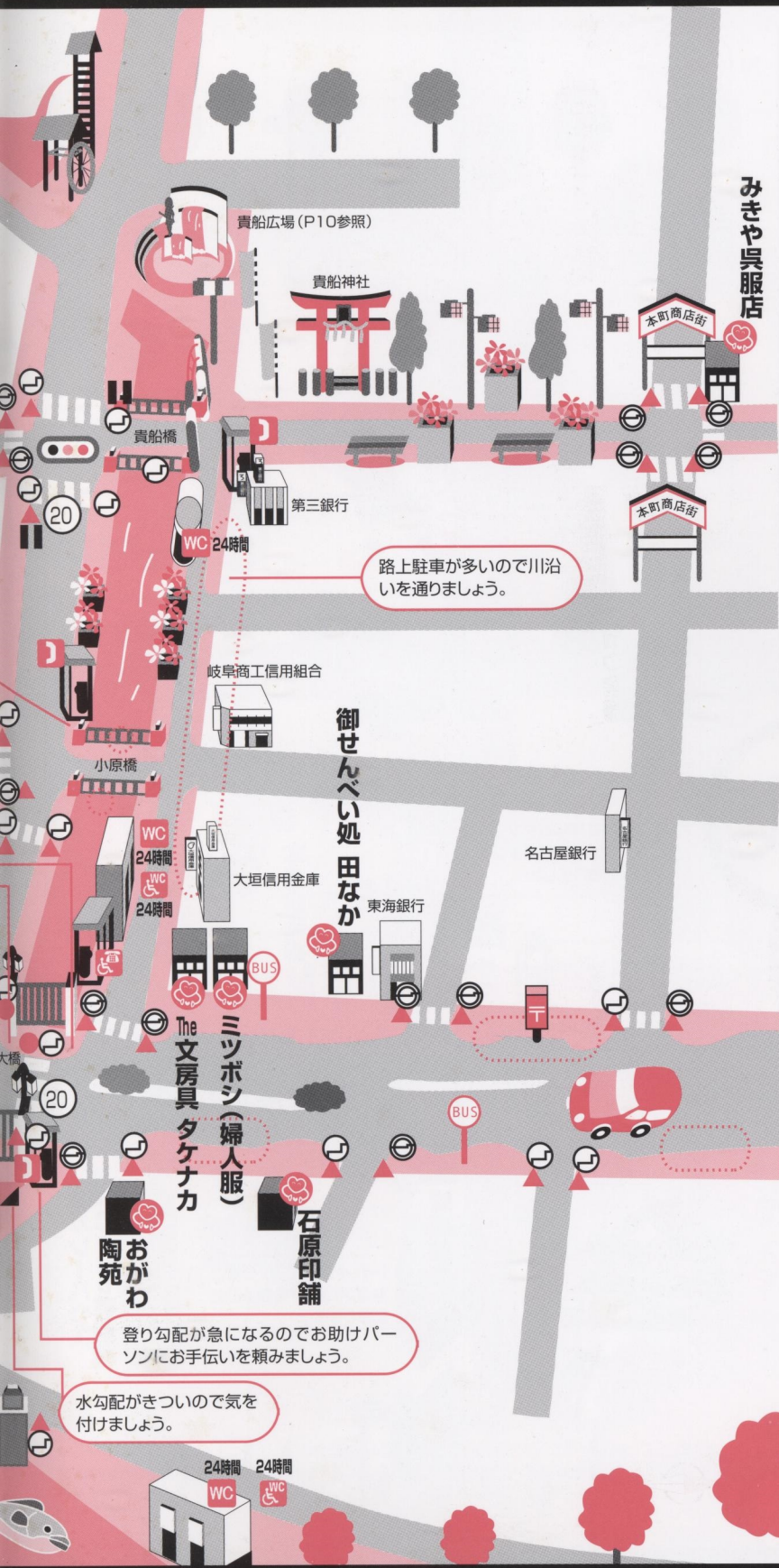
風景

景



道の真ん中に木があるので避けましょう。階段もあります。

登り勾配が急になるのでお助けパーソンにお手伝いを頼みましょう。



トイレ

- WC ……一般トイレ (使用できる時間)
- WC ♿ ……車いす使用者対応トイレ (使用できる時間)

横断歩道

- ……横断歩道がある

特に短い歩行者用青信号の秒数

- 15 ……青信号の秒数

視覚障害者誘導用ブロックの状態

- ……敷設されていて分かりやすい
- ▲ ……敷設されているが分かりにくい

段差の状態

- ⊕ ……段差はあるが通ることができる
- ⊖ ……段差がある

側溝の状態

- || ……グレーチングの目が粗い
- ……側溝のふたの穴が大きい

水勾配

- ▲ ……勾配が急で通りにくい

障害物

- ……障害物がある

目標物

- 🔊 ……音響式信号機
- 🔔 ……誘導鈴

公衆電話

- ♿ ……車いす使用者対応
- ☎ ……一般者用

郵便ポスト

- 📮 ……郵便ポストがある

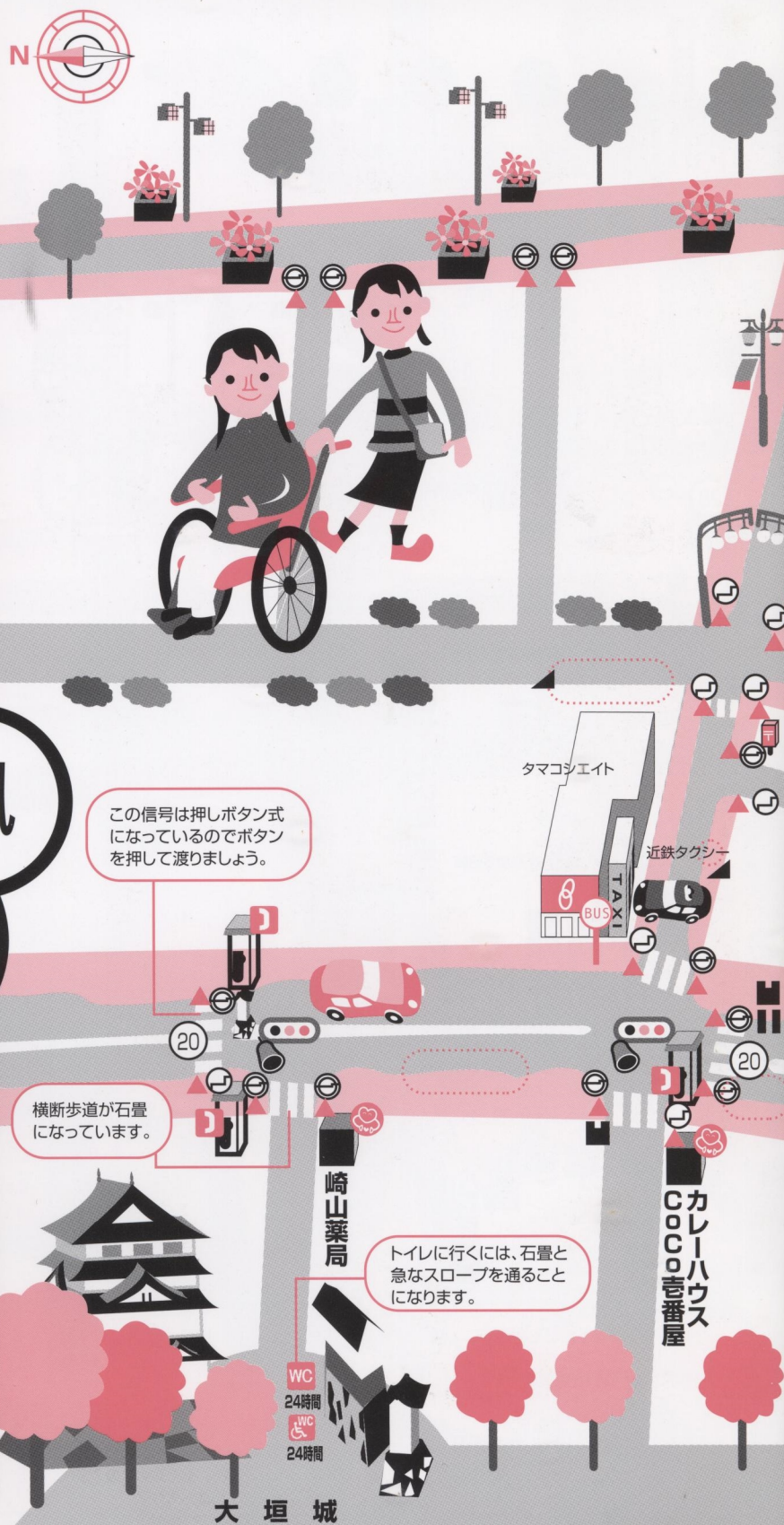
お助けパーソンの店

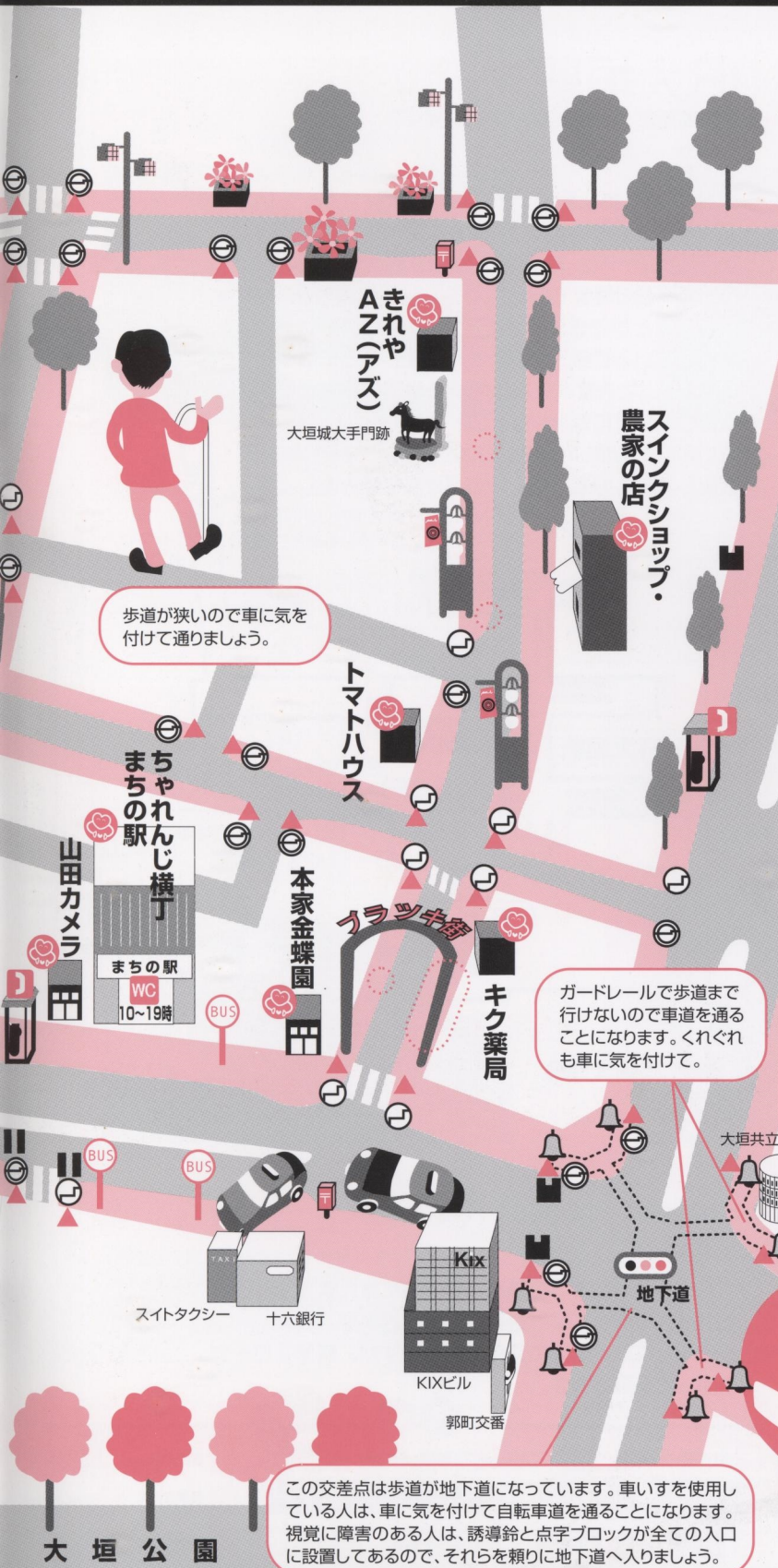
- ♿ ……お助けパーソンの店がある

お城のある

風

景





トイレ

- WC …一般トイレ(使用できる時間)
- WC …車いす使用者対応トイレ(使用できる時間)

横断歩道

- …横断歩道がある

特に短い歩行者用青信号の秒数

- 15 …青信号の秒数

視覚障害者誘導用ブロックの状態

- …敷設されていて分かりやすい
- ▲ …敷設されているが分かりにくい

段差の状態

- ⊕ …段差はあるが通ることができる
- ⊖ …段差がある

側溝の状態

- || …グレーチングの目が粗い
- …側溝のふたの穴が大きい

水勾配

- ▲ …勾配が急で通りにくい

障害物

- …障害物がある

目標物

- 🔊 …音響式信号機
- 🔔 …誘導鈴

公衆電話

- ☎ …車いす使用者対応
- ☎ …一般者用

郵便ポスト

- 📮 …郵便ポストがある

お助けパーソンの店

- 👤 …お助けパーソンの店がある

歩道が狭いので車に気を付けて通しましょう。

ガードレールで歩道まで行けないので車道を通ることになります。くれぐれも車に気を付けて。

この交差点は歩道が地下道になっています。車いすを使用している人は、車に気を付けて自転車道を通ることになります。視覚に障害のある人は、誘導鈴と点字ブロックが全ての入口に設置してあるので、それらを頼りに地下道へ入りましょう。

大垣公園

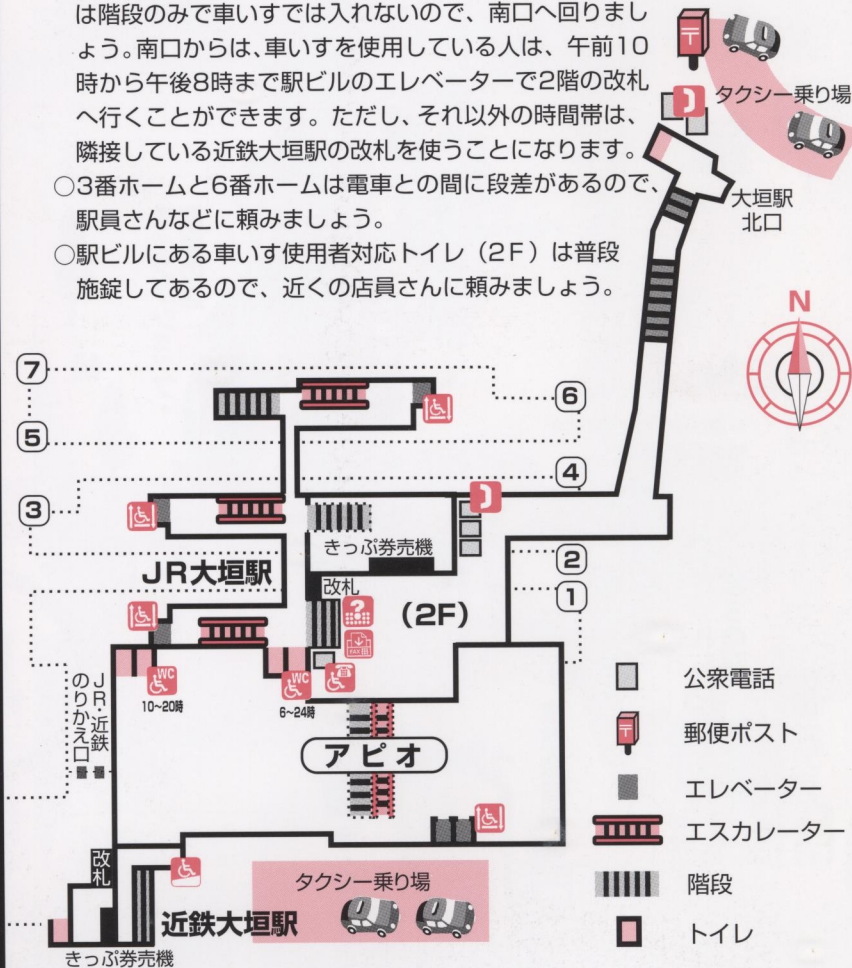
公共施設等のご案内

JR大垣駅

大垣市高屋町1 Tel.0584-73-8216

情報

- JR大垣駅は橋上駅で、入口は2つあります。北口からは階段のみで車いすでは入れないので、南口へ回りましょう。南口からは、車いすを使用している人は、午前10時から午後8時まで駅ビルのエレベーターで2階の改札へ行くことができます。ただし、それ以外の時間帯は、隣接している近鉄大垣駅の改札を使うことになります。
- 3番ホームと6番ホームは電車との間に段差があるので、駅員さんなどに頼みましょう。
- 駅ビルにある車いす使用者対応トイレ(2F)は普段施錠してあるので、近くの店員さんに頼みましょう。



近鉄大垣駅

大垣市高屋町1 Tel.0584-78-2363

情報

- 一見改札は車いすでは通れないように見えますが、折りたたみ式になっていて通ることができます。
- ホームと電車との間に段差がありますが、簡易スロープを使って乗降します。

凡例

駐車場	障害者用駐車スペース	エスカレーター	障害者対応エレベーター	盲導犬OK	玄関自動ドア
アプローチ段差なし	アプローチスロープ	車いす使用者対応トイレ	車いす使用者対応公衆電話	音量調節式公衆電話	一般公衆電話
視覚障害者誘導用ブロック	点字案内板	車いす常備	公衆ファクシミリ	手話サービス	キャッシュコーナー(段差なし)

大垣公園

大垣市郭町2-53

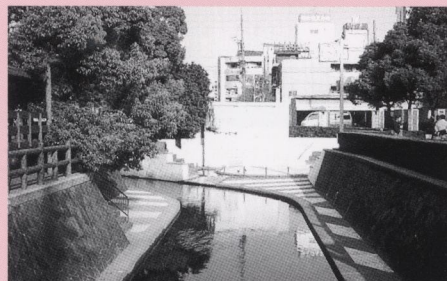


情報

- 春は桜がきれいです。
- 入口がたくさんありますが、南入口からが比較的入りやすいです。天守閣へは階段があるのでお手伝いする人が必要です。
- 車いす使用者対応トイレは2カ所ありますが、東側のトイレは路面の状態が悪いので、西側トイレを使いましょう。

貴船広場

大垣市東外側町1



情報

- ここには噴水があり、きれいです。ベンチや木陰もあり、憩いの場となっています。
- スロープを下りると円形舞台になっていて、水辺に近づくことができます。ただし、スロープは急なので、お手伝いする人がいると安心です。

大垣市役所

大垣市丸の内2-29

Tel.0584-81-4111 Fax.0584-81-5500

営業時間/am8:30~p5:00

休業日/土・日・祝日



情報

- 手話サービスを頼むことができます。
- 車いす使用者対応トイレは1階のみにあります。
- エレベーターはすべての障害に対応しています。
- キャッシュコーナーの各ボタンには点字標示されています。

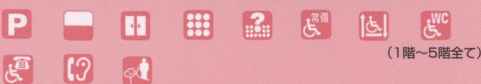
総合福祉会館

大垣市馬場町124

Tel.0584-78-8181 Fax.0584-81-6200

営業時間/am9:00~p9:00

休業日/土・日・祝日



情報

- アプローチはタイルブロックで凸凹しています。視覚障害者誘導用ブロックの色はグレイです。
- 車いす使用者対応トイレは1階から5階まですべての階にあります。
- エレベーターはすべての障害に対応しています。

まのトピックス



大垣市で「介護タクシー」スタート

大垣タクシー



大垣タクシー(株)は、岐阜・西濃地域で初めてとなる「介護タクシー」のサービスを、平成13年2月から始めました。「介護タクシー」とは、ホームヘルパー2級を取得した乗務員がお助けパーソンとして、お年寄りや障害のある人などお客様の外出のお手伝いをするものです。4月には車いす専用タクシーも登場します。気軽にご利用ください。

